



Centro UC
Medición - MIDE

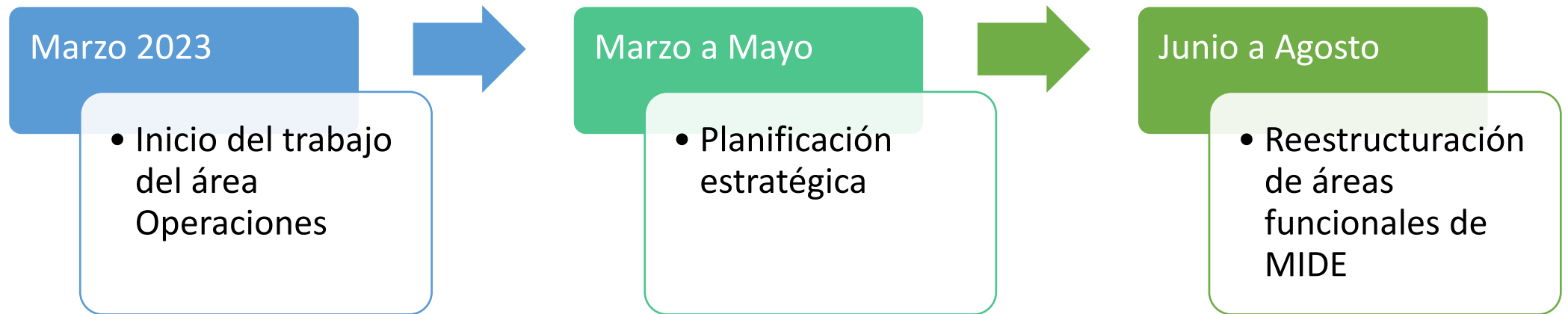
Ruta de desarrollo MIDE UC


Reunión con equipo ampliado

12 de enero 2023

www.mideuc.cl

Hitos importantes de este 2023




Partamos “de adelante hacia atrás” ...



(1) Reestructuración de áreas funcionales de MIDE

Principios y criterios

- Contar con una estructura más flexible, que favorezca que las capacidades y talentos de las personas puedan estar al servicio de distintos proyectos y que nos permita responder de manera ágil a las oportunidades.
- Favorecer el desarrollo de nuevos productos o servicios, combinando esto con la ejecución de las tareas regulares.
- Conservar la dotación de colaboradores actuales de MIDE, reasignando funciones y responsabilidades.

(1) Reestructuración de áreas funcionales de MIDE: lo que hoy sabemos

Dos áreas que hoy no existen y que deberían existir:

- (1) Operaciones
- (2) Sustentabilidad

Un área que probablemente surja con fuerza de la planificación estratégica: asesorías técnicas en temas de acompañamiento e intervención.

Áreas transversales (A&F, COM, UA, TI, INV) no debieran experimentar grandes cambios.

Un desafío por resolver: cómo estructurar una única área de Proyectos que materialice los principios y criterios que nos inspiran.

(1) Reestructuración de áreas funcionales de MIDE: cómo y cuándo

¿Cómo?

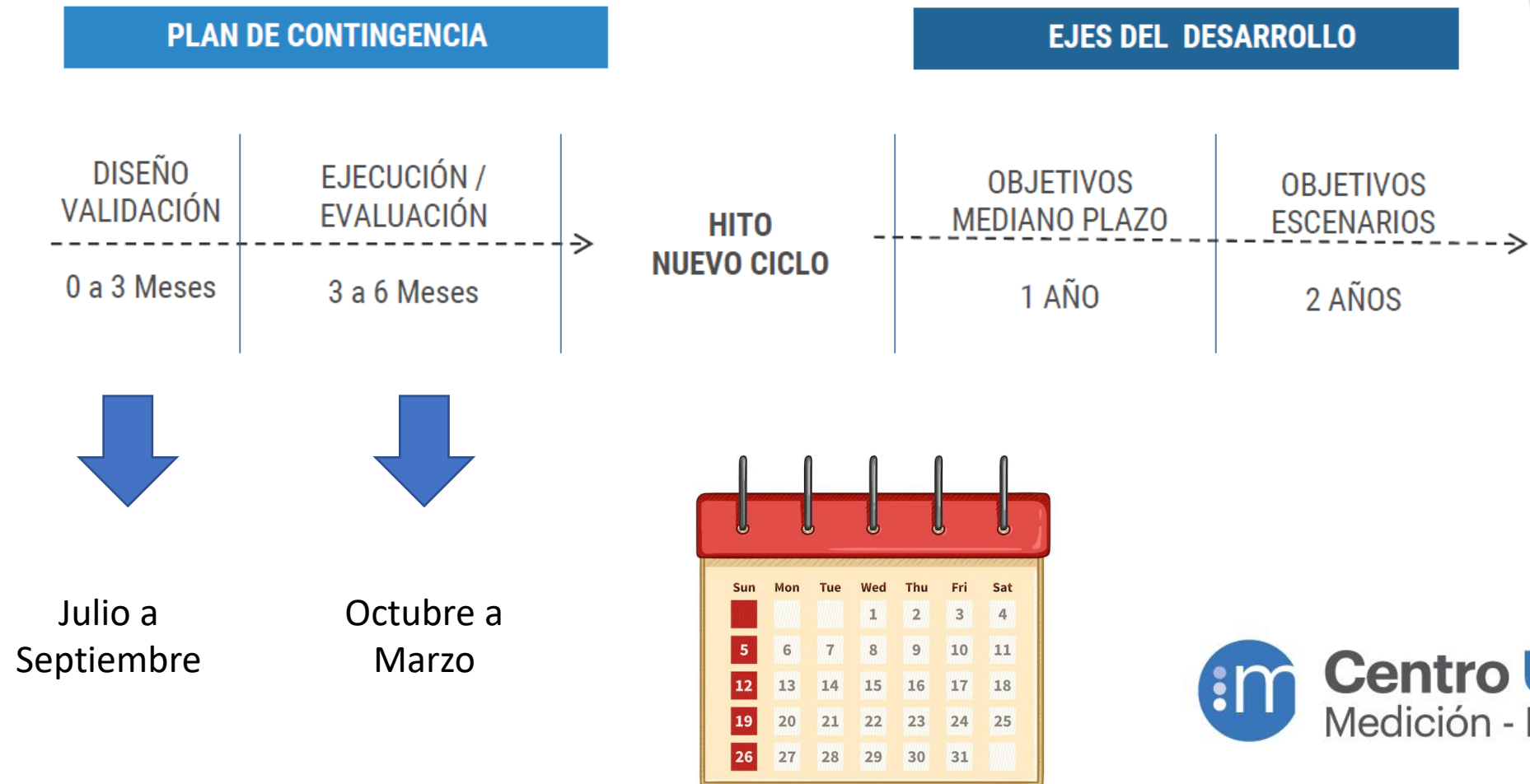
- La planificación estratégica nos permitirá tener directrices claras para ajustar un nuevo diseño estructural y funcional.
- En el marco de esta planificación, analizaremos si hacer una implementación gradual o completa de una vez.

¿Cuándo?

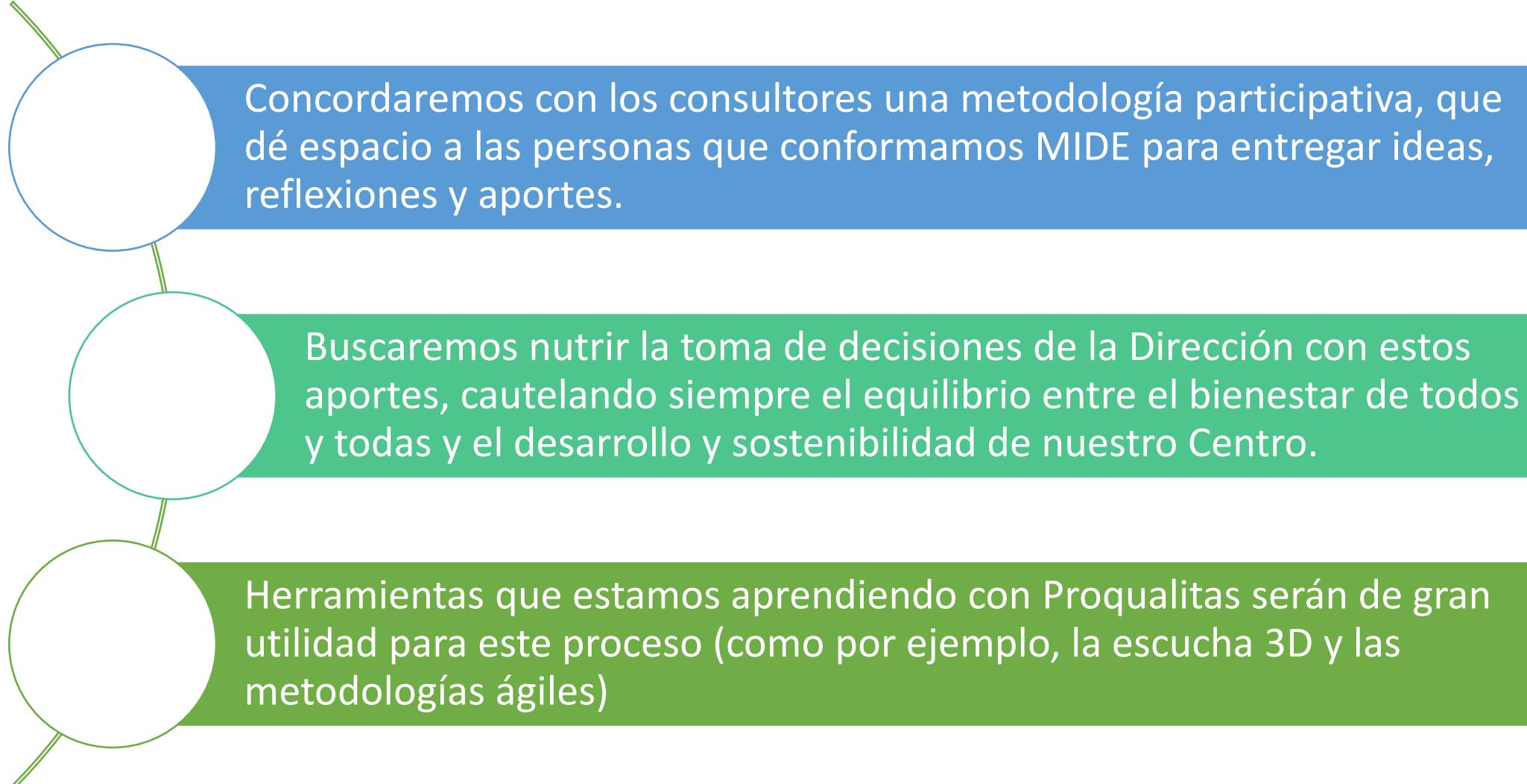
- Si la planificación estratégica termina en mayo, deberíamos tener 1 mes (junio) para preparar los cambios y poder echarlos a andar a contar de julio.



(2) Planificación estratégica



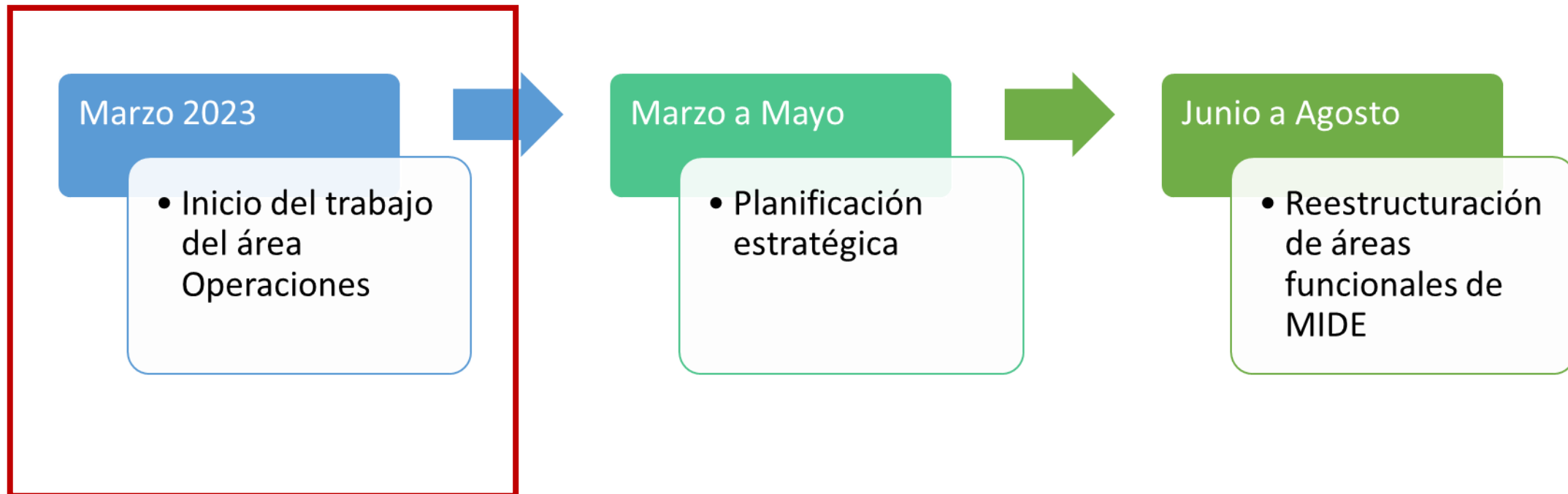
(2) Planificación estratégica



Concordaremos con los consultores una metodología participativa, que dé espacio a las personas que conformamos MIDE para entregar ideas, reflexiones y aportes.

Buscaremos nutrir la toma de decisiones de la Dirección con estos aportes, cautelando siempre el equilibrio entre el bienestar de todos y todas y el desarrollo y sostenibilidad de nuestro Centro.

Herramientas que estamos aprendiendo con Proqualitas serán de gran utilidad para este proceso (como por ejemplo, la escucha 3D y las metodologías ágiles)



(3) Área Operaciones

- Durante el año 2022, y previo a la reflexión estratégica, se conformó en MIDE un Grupo de Tarea para materializar una idea que muchas veces ha surgido en MIDE: contar con un área de Operaciones compartida para el centro.
- Este Grupo de Tarea estuvo compuesto por integrantes de todos los equipos que cuentan con áreas de operaciones y la dirección ejecutiva del centro:
 - Sepa: Igor Carrazana y Camila Brito
 - Educación: María Paz Espinosa y Andrea Vidal
 - Docentemás: Tatiana Góngora y Evelyn Hecht
 - Dirección: Margarita Amigo y Paulina Flotts

(3) Área Operaciones

- El trabajo implicó conocer en detalle los distintos procesos y procedimientos de las áreas, realizando un levantamiento exhaustivo, homologando procesos y lenguaje de cada área.
- Fruto de este trabajo de colaboración se fue co-construyendo una nueva forma y organización para esta área.



(3) Área Operaciones

Posterior a la reflexión estratégica, esta iniciativa fue recogida como prioritaria para su desarrollo por dos de las seis las líneas de acción definidas:

REFORMULAR

oferta de servicios en función de las necesidades y demandas del contexto actual y potencial

OPTIMIZAR

costos y/o eficiencia en todas las operaciones

PROMOCIONAR

Estrategias de difusión y promoción de los servicios de MIDE UC

COMUNICAR

apoyar y acompañar la gestión del cambio tanto interna como externa

LEGITIMAR

el quehacer y saber de Mide UC en los actores clave

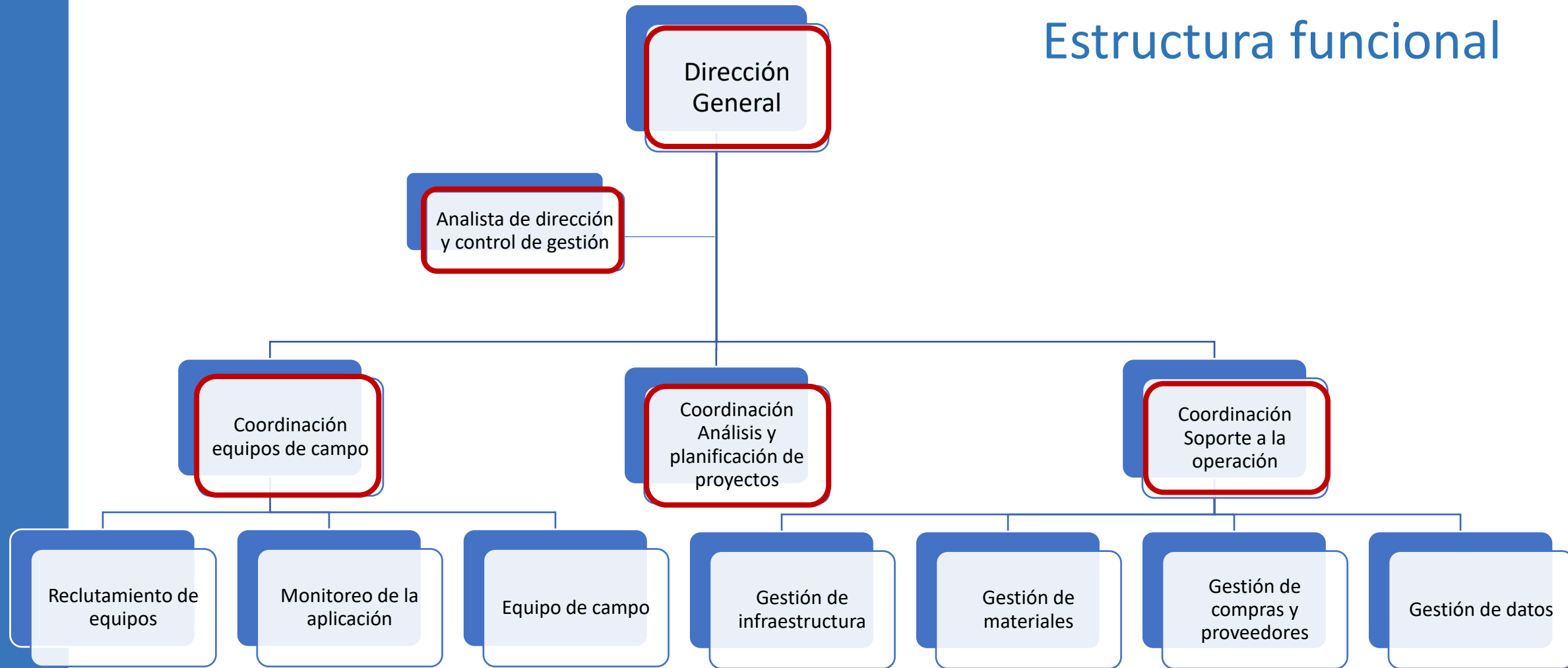
ORGANIZAR

diseñar una nueva estructura funcional para MIDE

(3) Área Operaciones

- Se espera que esta nueva forma de organización y estructura permita al Centro:
 - Gestionar el conocimiento acumulado, consolidar buenas prácticas y experiencias de los distintos equipos.
 - Establecer un estándar de calidad único para las operaciones de campo en el centro, formalizando procedimientos que permitan dar continuidad a los procesos operativos en MIDE.
 - Optimizar los procesos y las acciones operacionales de MIDE, con el fin de lograr una eficiencia mayor en este ámbito.
 - A partir de la consolidación de este quehacer, abrir oportunidades para el Centro.

Estructura funcional



Ejemplo del detalle de cada función: Gestión Aplicación Trabajo de Campo

Cargo	Descripción
Profesional Encargado Gestión Aplicación Trabajo de Campo	Responsable de coordinar y conducir la Gestión de la Aplicación de Trabajo de Campo, y a los colaboradores a su cargo. Como tal, se encarga de gestionar el proceso de implementación, monitoreo y control de la plataforma de aplicación definida, así como de coordinar y gestionar el equipo de trabajo de campo requerido. Es responsable de diseñar, planificar y coordinar el desarrollo y entrega de los insumos y protocolos para la operación y el control de calidad para las distintas etapas del proceso. Además, organizar y planificar la preparación de los equipos de campo y velar por una adecuada interacción entre los distintos actores que participan en el proceso, procurando la mejora continua de los procesos, el cumplimiento de los estándares de calidad y el logro de los resultados y objetivos propuestos.
Equipo Monitoreo Aplicación	Responsable de diseñar y ejecutar las tareas de implementación, monitoreo y control de la plataforma de aplicación definida, junto desarrollar y proporcionar los insumos y protocolos necesarios para la operación y las distintas etapas asociadas al proceso de aplicación. Además, participar y colaborar en el desarrollo de distintas actividades requeridas para la gestión de la aplicación del trabajo de campo, de manera de asegurar los estándares de calidad requeridos, el cumplimiento de resultados, y el logro de los objetivos propuestos.
Equipo Coordinación Aplicación	Responsable de administrar, coordinar, capacitar, supervisar y monitorear el equipo de trabajo de campo y otros actores que participan en el proceso. Así como, implementar, gestionar y monitorear el sistema de comunicación, coordinación y soporte para los distintos actores que intervienen. Además, participar y colaborar en el desarrollo de otras actividades requeridas para la gestión de la aplicación, de manera de asegurar los estándares de calidad, el cumplimiento de resultados y el logro de los objetivos propuestos.

(3) Área Operaciones

- Esta área comenzará a funcionar a contar del 1 de marzo.
- Durante enero, hemos estado trabajando (y lo seguiremos haciendo) para preparar este cambio:
 - **Nominación de Director del área: Igor Carrazana**
 - **Reuniones con personas y equipos involucrados en base a plan de socialización y comunicación diseñado**
 - **Definición de espacios físicos (4° piso) y preparación de traslados**

Lo que queremos destacar



La conformación de esta nueva área es un hito en el proceso de transformación de MIDE: como primera experiencia, sabemos que sentará las bases de lo que se viene más adelante.



Esta nueva área se constituye a partir de las personas que han trabajado en Operaciones en distintas áreas y es así como queremos vivir los ajustes y cambios que se vendrán contar de julio.

... Para ir cerrando por ahora

No tenemos todas las respuestas, pero sí algunas certezas

- Las transformaciones que comenzaremos a implementar al regreso de vacaciones se desprenden de un proceso de reflexión y no son improvisaciones.
- Una nueva estructura y organización funcional verán la luz el segundo semestre del 2023.
- Estas transformaciones suponen un re-acomodo de las funciones y responsabilidades de las personas y equipos que trabajan en MIDE actualmente.
- La nueva área de Operaciones será nuestra primera experiencia, que acompañaremos muy de cerca para que sea fructífera y provechosa para las personas y para MIDE.

No tenemos todas las respuestas, pero sí algunas certezas

- El plan de acción de Nuevos Servicios ha avanzado en estos meses, y se va consolidando el que prontamente podamos tener novedades:
 - Asesorías técnicas para el acompañamiento en el marco del uso de los resultados de la medición y evaluación
 - Medición y acompañamiento en habilidades y bienestar socioemocional
 - Expansión internacional
- Nuestro futuro no implica una reinversión total (cambiar el corazón de nuestro quehacer), sino ampliar los márgenes de este quehacer y generar una estructura y organización ad hoc.

Como en otras oportunidades, los y las animamos a transitar esta ruta con confianza en que nuestra historia como Centro y el equipo que conformamos, son las mejores garantías para construir una etapa nueva, desafiante, motivadora y muy fructífera.



... Y un *bonus track*

- En marzo tendremos la oportunidad de reencontrarnos en un ambiente distinto....
 - Para retomar una tradición que no habíamos podido tener en los últimos 3 años
 - Para fortalecer nuestros lazos y vínculos
 - Para conocer mejor a quienes no trabajan en nuestras respectivas áreas
 - Para entregar un reconocimiento a quienes cumplieron 10 años en MIDE el 2022
 - Y porque nos merecemos partir el año con nuevas energías....

Tendremos nuestro paseo
compartiendo un día de picnic!!!!

