

Sistema Informático MIDE UC.



Manual de Usuario
Dpto. Informática



PONTIFICIA UNIVERSIDAD
CATÓLICA DE CHILE
ESCUELA DE PSICOLOGÍA

Índice

- 1.- Intranet Informática MIDE UC**
- 2.- Red Interna MIDE UC**
- 3.- Recuperación de archivos**
- 4.- Como conectar notebook a red Mideuc**

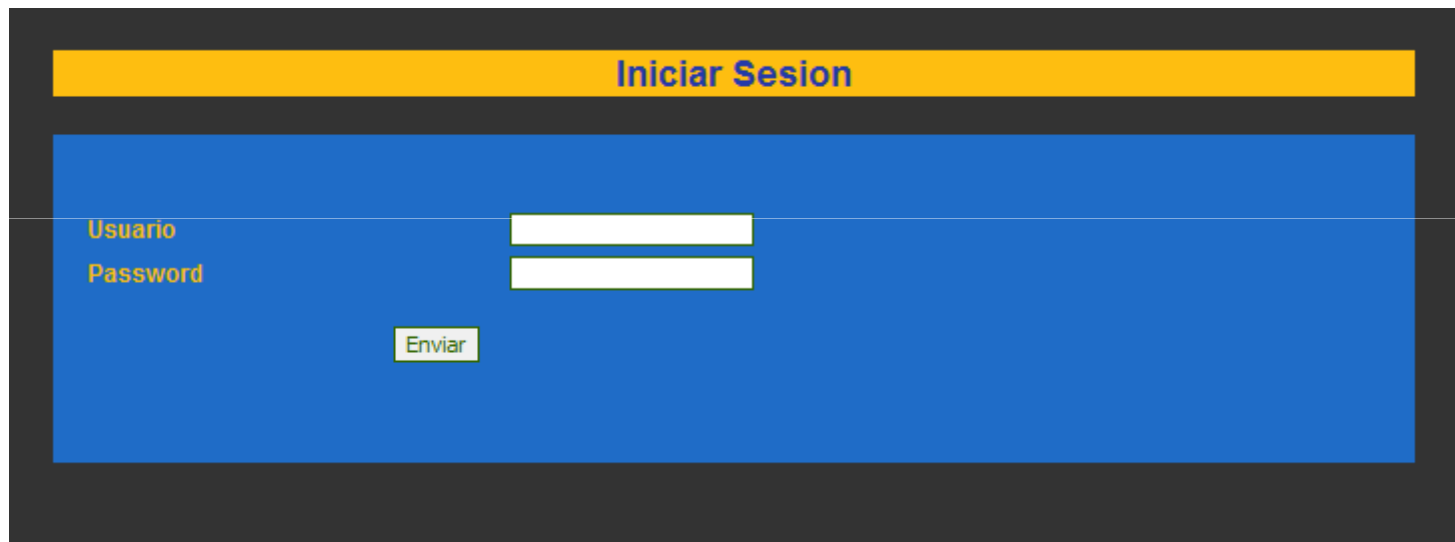


Intranet: Solicitudes Informáticas

- Este sistema permite que los usuarios registrados puedan realizar sus solicitudes vía web, hacer seguimiento del estado (en proceso/finalizado) de ellas, una vez concluida la solicitud, se informa al usuario por medio de correo electrónico.
 - ▶ Para acceder a este sistema debe ingresar al siguiente link:
<http://www.mideuc.cl/informatica>, ahí debe ingresar nombre de usuario y contraseña entregados por el área de informática Mideuc.
 - ▶ Nota: Es obligatorio ingresar el requerimiento por esta vía, para así poder cursar la solicitud.

Diseño Intranet Informática

Inicio de Sesión.

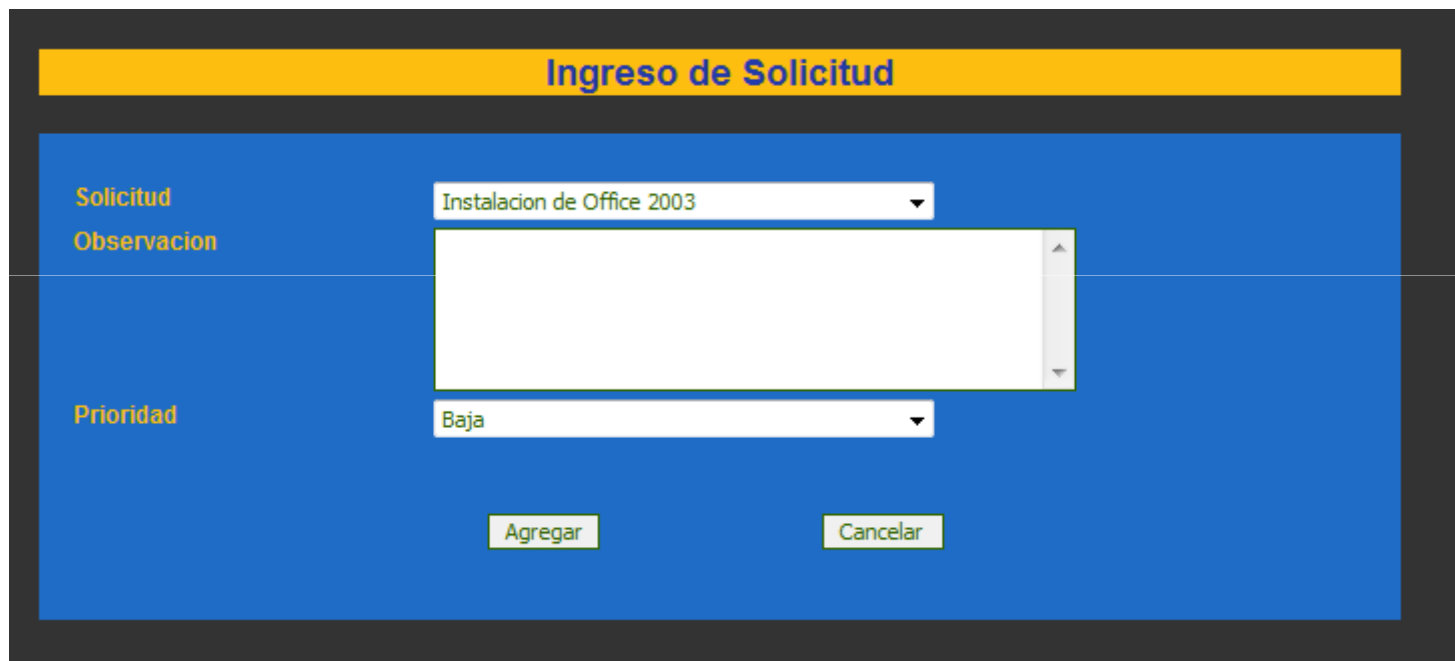


A mockup of a login form. At the top, a yellow horizontal bar contains the text "Iniciar Sesión" in blue. Below this bar is a large blue rectangular area. On the left side of this area, the labels "Usuario" and "Password" are written in yellow. To the right of "Usuario" is a white rectangular input field. To the right of "Password" is another white rectangular input field. Below these two input fields, centered horizontally, is a small white button with the text "Enviar" in green. The entire form is enclosed in a black border.



Diseño Intranet Informática

Ingreso de Solicitud



The screenshot displays a web form titled "Ingreso de Solicitud" with a yellow header bar. The form has a blue background and contains the following elements:

- Solicitud:** A dropdown menu with the selected value "Instalacion de Office 2003".
- Observacion:** A large, empty text area with a vertical scrollbar.
- Prioridad:** A dropdown menu with the selected value "Baja".
- Buttons:** Two buttons at the bottom, "Agregar" and "Cancelar", both with a light green background and black text.



Diseño Intranet Informática

Correo de seguimiento

De: Administrador Intranet [adminintranet@uc.d]
Para: rcurini@puc.d; bcornejoo@uc.d; rcurini@uc.d; vgutierrezj@uc.d; mgmena@uc.d
CC:
Asunto: Intranet Solicitud ID - 903

Solicitud

ID Solicitud 903

ID Usuario mmena

Nombre Maria Angelica Mena

Tipo Solicitud Otra

Prioridad Media

Observacion Quería pedir que me instalaran el programa TeXnicCenter en mi computador.

Observacion

GRACIAS!

E-Mail mgmena@uc.cl

[Ir a Intranet Informatica Mideuc](#)



Acceso a Red MIDE UC

Solicitud de creación de usuarios MIDE UC

- Es importante realizar la solicitud de creación de usuarios, para el uso de computadores y sus respectivas configuraciones, ya que de este modo se podrá realizar los procesos mencionados mas abajo.



Utilización de Unidades de Red.

- **Unidad H.**
 - ▶ Es obligatorio almacenar toda información relacionada al proyecto en esta unidad, ya que está vinculada a un sistema de respaldo, el cual nos permite recuperar información automáticamente en caso de eliminación, reemplazo erróneo y daños de archivos.
 - ▶ En caso de necesidad de compartir información, utilizar las carpetas compartidas creadas especialmente para dichos fines.



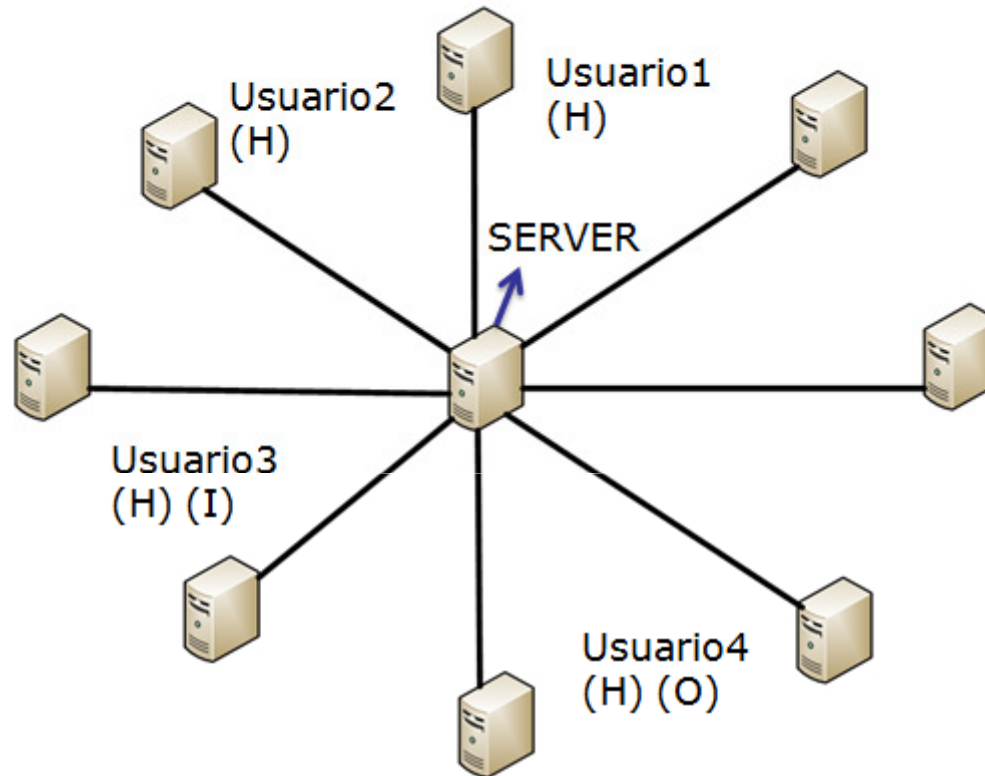
- **Unidades de Red Compartidas.**
 - ▶ Estas unidades están configuradas exclusivamente para el uso compartido de información del proyecto, el cual contiene permisos exclusivos a usuarios autorizados.

Carpetas Publicas

Carpeta Publica	Acceso
Publica Proyectos	Usuarios piso 5°
Publica Docentemás	Usuarios piso 6°
Publica Mide	Usuarios piso 8°
Publica Centro de Medición	Todos



Estructura sistema de respaldo.

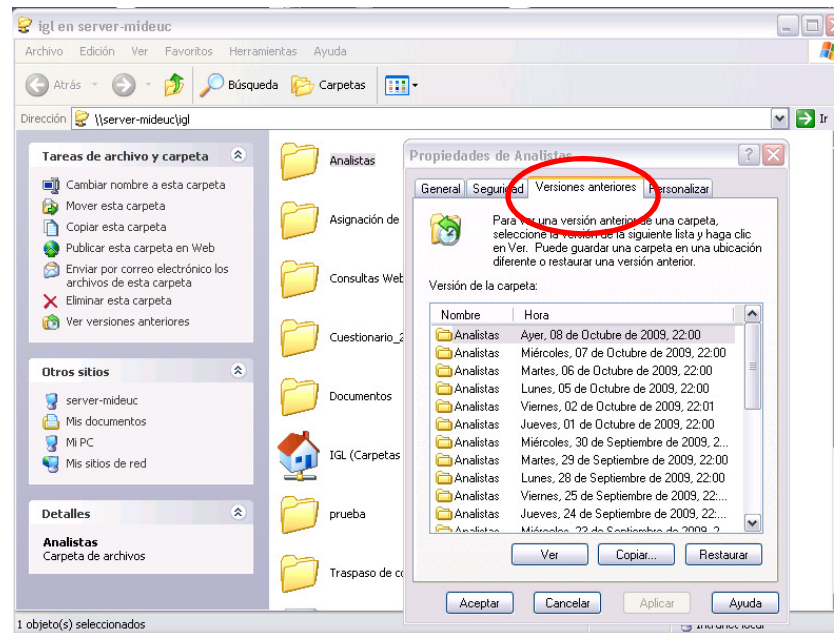


Nota: Toda información que se encuentre en Mis documentos y Escritorio **no se respalda**, tampoco tiene habilitado el sistema de recuperación automática.



Recuperación de archivos y carpetas

- Para recuperar información de archivos solo basta con presionar sobre la unidad (o carpeta) donde se encontraba originalmente la información el botón secundario del Mouse y luego en propiedades, encontrara una pestaña llamada versiones anteriores, con las modificaciones realizadas (con un limite de 15 días atrás), el usuario deberá hacer doble clic en la versión (según fecha) que desee recuperar y visualizara la información de la fecha seleccionada, luego debe hacer clic con el botón secundario del mouse y seleccionar copiar, pegando en la ubicación que desee.



Como conectar notebook a red MIDE UC

- Pasos para conectar notebook a red MIDEUC.
- En los siguientes pasos especificaremos la forma que se debe conectar un notebook a la red MIDEUC.
 - 1.- Verificar antes de encender el equipo, que el cable de red se encuentre conectado, entre el computador y el modulo ubicado en la pared.
 - 2.- Antes de ingresar usuario y contraseña, de autenticación de Windows verificar que el Wi-Fi, se encuentre apagado.
 - 3.- Si al llegar a la oficina, el equipo viene en uno de los siguientes estados, favor reinicia. (Suspendido, Hibernado, Bloqueado).

